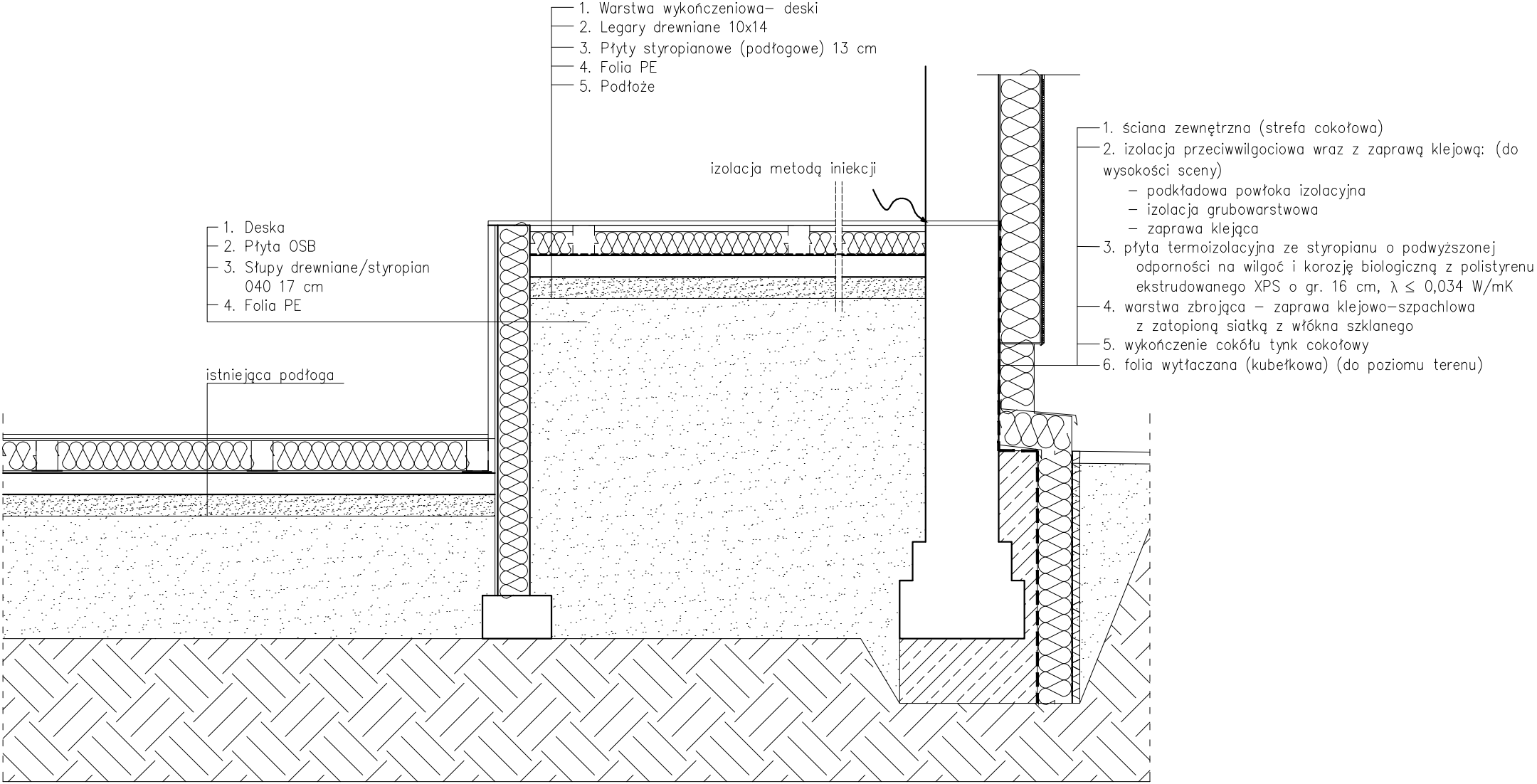


Ocieplenie sceny



ORIENTACJA:
schemat:
UWAGI:
<div><div>1.</div><div>Rysunek należy rozpatrywać równoległe z projektami branżowymi;</div></div> <div><div>2.</div><div><div>W zakresie nieokreślonym w dokumentacji projektowej obowiązują:</div><div><div><div>•</div><div>Prawo Budowlane oraz obowiązujące "warunki techniczne", ustawy i rozporządzenia;</div></div><div><div>•</div><div>Warunki Techniczne Wykonania i Odbioru Robót Budowlanych (wg ITB);</div></div><div><div>•</div><div>obowiązujące Normy (wg P.K.N.);</div></div><div><div>•</div><div>instrukcje i wytyczne producentów i dostawców materiałów budowlanych i instalacyjnych;</div></div></div></div></div> <div><div>3.</div><div>Przed przystąpieniem do realizacji, w fazie wykonawczej, wszystkie wymiary należy sprawdzić na budowie;</div></div> <div><div>4.</div><div><b>WSZELKIE PRACE WYKONAĆ ZGODNIE Z TECHNOLOGIĄ PRODUCENTA Z UŻYCIEM SYSTEMOWYCH AKCESORIÓW, ZGODNIE ZE SZTUKĄ BUDOWLANĄ;</b></div></div> <div><div>5.</div><div><b>INWENTARYZACJA ZOSTAŁA OPRACOWANA W ZAKRESIE NIEZBĘDNYM DO WYKONANIA ROBÓT BUDOWLANYCH;</b></div></div>
LEGENDA:

Centrum Projektu EKO-INVEST Sp. z o.o  
ul. Klemensa Janickiego 20B, 60-542 Poznań

projekt:	Remont budynku świetlicy w Boleszewie w ramach zadania: "Opracowanie dokumentacji projektowej i termomodernizacji świetlic w Gminie Sławno"			
obiekt:	Świetlica w Boleszewie ul. Boleszewo 16c, 76-100 Sławno, nr ewid. dz. 60/3, obręb 0003			
inwestor:	Gmina Sławno			data:
	Ul. M.C. Skłodowskiej 9, 76-100 Sławno			07.2016 r.
Projektant Gl.		mgr inż. arch. Katarzyna Gauden	WP-OIA/OKK/UpB/28/2011 w spec. architektonicznej	
Sprawdzający		mgr inż. arch. Mariusz Sawicki	357/PW/92 w spec. architektonicznej	
tytuł rysunku:	Detal nr 9			skala:
część rys.:	branża:	faza projektu:	format arkusza:	numer rysunku:
1/1	Architektura	P. BUD.-WYK.	420x297	D9
Projekt chroniony prawami autorskimi - Dz.U. 1994 Nr 24 poz. 83; Wszelkie prawa zastrzeżone / All rights reserved. Powielanie, rozpowszechnianie, wykorzystanie, wprowadzanie zmian bez zgody posiadacza praw autorskich jest zabronione! Prawa Autorskie dla / Copyright by : NAZWA POSIADACZA PRAW AUTORSKICH				